

**BURDA PRAHA**

Luxembourg Plaza, Přemyslovská 2845/43, 130 00 Praha 3; Tel.: +420 221 589 355, Fax: +420 221 589 331

**BURDA PRAHA**

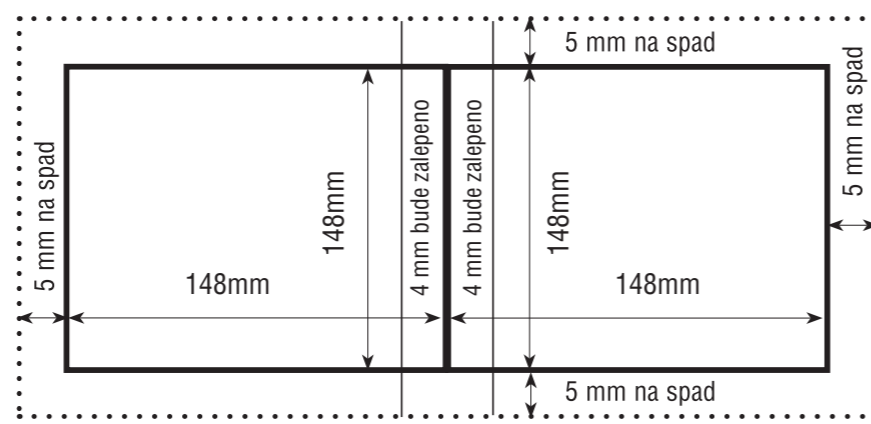
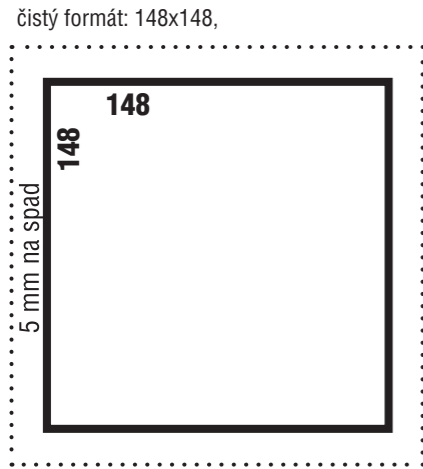
Luxembourg Plaza, Přemyslovská 2845/43, 130 00 Praha 3; Tel.: +420 221 589 355, Fax: +420 221 589 331

**VÁNOČNÍ PŘÍLOHA**

**PODKLADY PRO INZERCÍ PŘIJÍMÁME POUZE V ELEKTRONICKÉ PODOBĚ,  
PODLE UVEDENÝCH SPECIFIKACÍ**

**STRANA**

**DVOUSTRANA**



čistý formát: 148x148mm  
hrubý formát: 296x148mm

**1/ NÁTISKY**

K datům je nutné dodat jako závazný vzor barevnosti certifikovaný digitální nátisk podle normy ISO 12647-7 (ISO Coated v. 2) - pro obálky FOGRA 39 (ISO coated\_v2\_eci) Mediawedge V3.0a a pro vnitřky FOGRA 45 (PSO\_LWC\_Improved\_eci) Mediawedge V3.0a. Nedodání takového nátisku spolu s daty má účinek okamžitého zániku práva objednavatele inzerce na reklamaci z hlediska technické kvality tisku a barevnosti inzerátu.

**2/ PŘÍJEM DAT**

■ **Dodání dat**

e-mailem na adresu [inzeraty@burda.cz](mailto:inzeraty@burda.cz) (do předmětu pište název časopisu, číslo, datum vydání a jméno klienta) nebo na CD. Nátisk zašlete na adresu Luxembourg Plaza, Přemyslovská 2845/43, 130 00 Praha 3, koordinace inzerce.

**3/ TECHNICKÉ SPECIFIKACE DODÁVANÝCH DAT**

- Kompozitní tiskové PDF musí být uloženo ve verzi 1.5 nebo 1.6, zvlášť pokud dokument vytváří InDesign 3 nebo 4 a jsou v něm použité efekty a průhlednosti.
  - Nepřijímáme data, která nepocházejí z Adobe Distilleru, InDesignu 3 nebo 4 nebo zvláštního normalizéru, určeného k produkci tiskových PDF.
  - Všechny texty doporučujeme vykřivkovat. Pokud nejsou texty vykřivkované, musí být všechny fonty korektně vložené do PDF.
  - Inzeráty musí být jednostránkové, ve správné velikosti, umístěné na střed, s ořezovými značkami a 5mm spady po všech stranách (kromě dat dodávaných pro zvláštní inzertní strany V-gate nebo Z-gate, které koordinace upravuje zvláštními specifikacemi). MediaBox musí být jen o 20 mm větší než TrimBox PDF!
  - Nepoužívejte vlasové linky ani přímé barvy.
- Vlasové linky v dokumentu automaticky převedeme bez dalšího upozornění na tloušťku 0,3 bodu, přímé barvy potom do CMYKu.
- Soubory s nižším rozlišením než 300 dpi považujeme za náhledy a vracíme je.
  - Data z Corel drawu nepřijímáme!
  - V případě, že vydavatel bude požadovat úpravu dodaných inzertních dat, je klient povinen dodat požadovaná data bez přefakturace jakýchkoliv vícenákladů, které případně klientovi vznikly.
  - U dvoustrany inzerce doporučujeme upravit grafiku objektů přecházejících přes hřbet tak, aby nedocházelo k optické deformaci obrazu (netýká se první dvoustrany, kde je dané odsazení 3 mm).